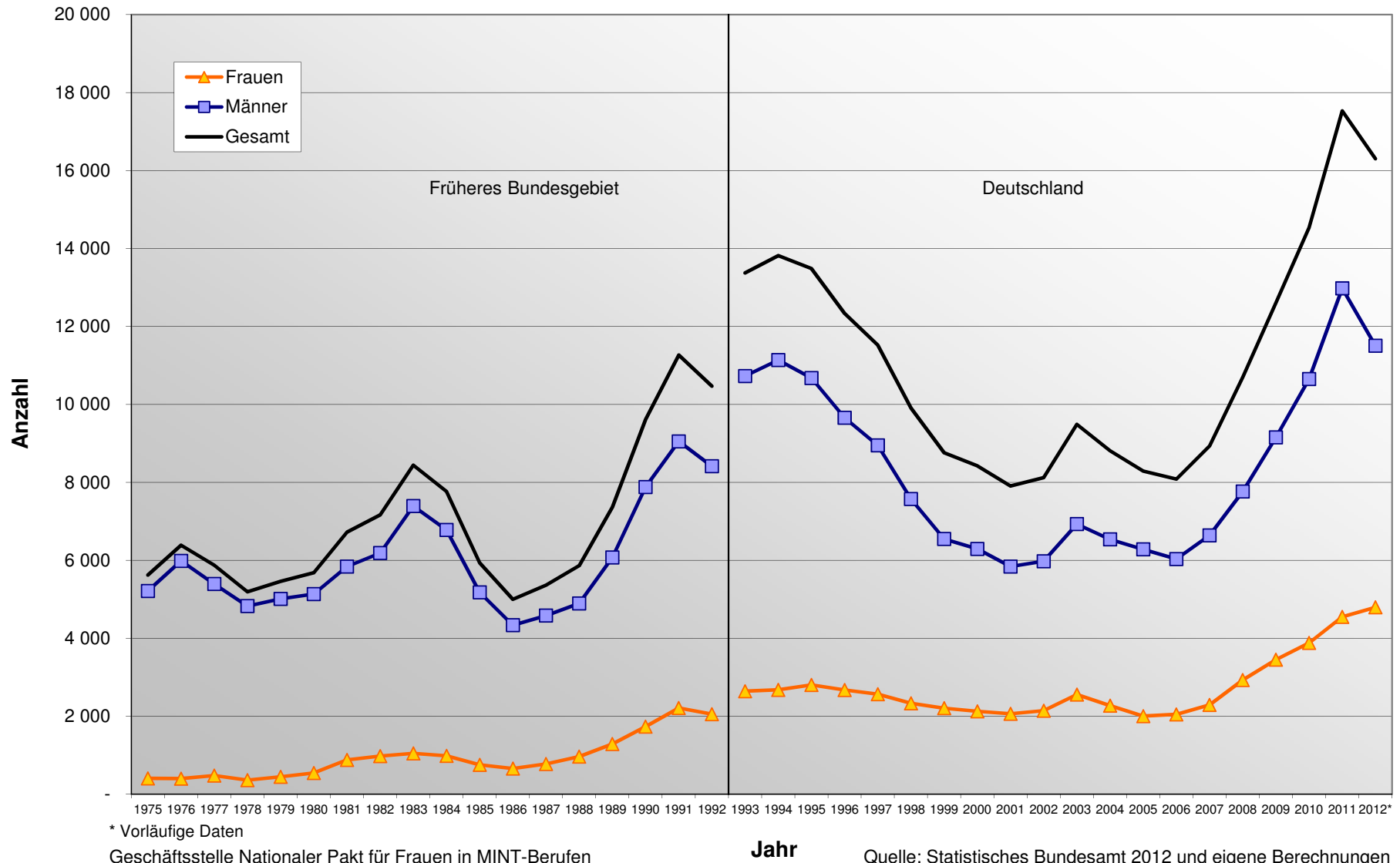


Studienbereich Bauingenieurwesen, Studienjahre 1975 bis 2012* Studiananfängerinnen und Studienanfänger im 1. Fachsemester



* Vorläufige Daten

Geschäftsstelle Nationaler Pakt für Frauen in MINT-Berufen
© 2013 | Kompetenzzentrum Technik - Diversity - Chancengleichheit e.V.

Jahr

Quelle: Statistisches Bundesamt 2012 und eigene Berechnungen